

## CIRUGÍA FLEBOLÓGICA

### EVLA - Ablación láser endovenosa

Gracias a la alta capacidad de absorción por el agua del sistema LASEmaR 1500\* puede realizar una mejor oclusión endovenosa aplicando bajas energías LEED (Densidad de Energía Endovenosa Lineal).

#### Indicaciones flebológicas:

- ▶ Tratamiento del reflujo de la gran y pequeña safena
- ▶ Tratamiento de las varices periculcerosas
- ▶ Tratamiento de desbridamiento fraccional de úlceras venosas
- ▶ Fotobiomodulación de úlceras venosas

#### VENA SAFENA: Antes - Después



## ACCESORIOS



#### FIBRA EMISIÓN EN ANILLO - HF RING

Fibra en anillo con emisión 360° altamente focalizada, de un solo uso.



#### KIT DE INTRODUCCIÓN

Kit completo de introducción en vena compuesto por aguja, dilatador, cable guía con punta en j, estéril. Desechable.



#### CABEZAL QUIRÚRGICO

Para tratamiento por contacto, dermatología y cirugía general.



#### FIBRAS ÓPTICAS

Diferentes calibres (desde 100 a 1.000 micras), longitudes y puntas (radial, bola, esfera, cónica y plana) están disponibles.

- 1 - estéril, de un solo uso
- 2 - no estéril, de varios usos

#### OTROS ACCESORIOS

CÁNULAS - De diferentes longitudes y tamaños, disponibles bajo pedido.

TROLLEY - Elegante maleta de transporte con ruedas para mover el equipo de forma segura y cómoda.

BOMBA DE INFILTRACIÓN - Para anestesia local tumescente.

KIT DE MANTENIMIENTO DE FIBRAS - Equipado con pelador y tijeras específicas para fibras.

DIVERSOS SISTEMAS DE ENFRIAMIENTO DE LA PIEL - Fijos, portátiles y de bajo coste.

LENTES OCULARES PARA PACIENTES - Intraoculares y de un solo uso.

GAFAS OPERADOR Y PACIENTE

## CIRUGÍA GENERAL Y PROCTOLÓGICA

### Cirugía general y proctológica mínimamente invasiva

#### HEMORROIDECTOMÍA

Hemofibra es una pieza especialmente diseñada para emitir frontal y radialmente para tratar de forma mínimamente invasiva hemorroides de grado 3 y 4 con prolapso fijo o retractable, consiguiendo la erradicación y retracción del tejido limitando las complicaciones y preservando el músculo esfínter interno del ano y la mucosa anal.

#### FÍSTULAS ANALES

Las fibras HF Ring con emisión en anillo cierran la fístula de forma mínimamente invasiva, preservando el esfínter anal, permitiendo al paciente retomar rápidamente su rutina diaria y sin necesidad de medicación posterior.

#### TERAPIA LÁSER DE ALTO NIVEL PARA LESIONES DE LA PIEL

El cabezal Multiterapia de LASEmaR 1500\* fotobiomodula heridas o úlceras. Además, el cabezal fraccional permite realizar desbridamientos quirúrgicos.



#### HEMOFIBRA

Emisión frontal y anular para hemorroidectomías, de un solo uso. Cabezal de inserción esterilizable en autoclave.



#### CABEZAL MULTITERAPIA

Terapia láser de alta potencia con efecto fotobiomodulante, analgésico e inhibitorio. Inhibidor de queloides. PDT-ICG. Tratamiento fotodinámico de acné. Modo casi en contacto. Spot 40 mm.



#### CABEZALES MULTITERAPIA PLANOS

Ondas planas para las mismas aplicaciones que el cabezal multiterapia. Permite focalizar desde 0 a 30 cm de distancia. Disponible en 3 tamaños de spots: 5, 10 y 20 mm.



#### LIGHTSCAN \*

Escáner fraccional computerizado con gran capacidad de parametrización. Permite personalizar y ajustar la energía, el nº de puntos o píxeles y la densidad de relleno.



## LASEmaR 1500\* - CARACTERÍSTICAS TÉCNICAS

Longitud de onda (nm)	1470 nm
Láser	Diodo de Alta Potencia (GaAs)
Programas preprogramados	Avanzado software con protocolos probados clínicamente, personalizables manualmente
Duración de pulso (Ton-Off)	Ajustable desde 1 a 9.000 mseg. - intervalos de 1 mseg.
Número de pulsos por secuencia (modo pulso único y pulsado)	Desde 1 a 100 - en un paso
Intervalo entre secuencia de pulsos (modo pulsado)	Ajustable 1 mseg. ÷ 10 seg.
Modos de trabajo	Pulso único - Pulsado - Continuo
Sistema de refrigeración	Sistema de frío por aire combinado con células Peltier
Rayo guía	Rojo - 635 nm - 5 mw
Potencia eléctrica	125 - 220 VAC 50/60 Hz
Potencia absorbida	300 VA pico (adaptado a estándares eléctricos domésticos vigentes)
En conformidad con	ISO 9001 ISO 13485 93/42/CEE CEI EN 60601-1 CEI EN 60601-2-22 CEI EN 60601-1-4 CEI EN 60825-1 CEI EN 60601-1-2
Peso y dimensiones	8,5 kilos - 30,5 x 35 x 15,5 cm



Distribuidores en exclusiva:  
Irradia, Salud y Belleza S.L.  
Tel.: +34 952 297 052 - Fax +34 952 206 214  
www.irradia.com.es - info@irradia.com.es

Para más información sobre aplicaciones y accesorios de LASEmaR 1500\*, escanee el código QR con su tableta o teléfono inteligente.



Fabricante: Eufoton Srl  
Via Flavia 23/1 - 34148 Trieste - Italy  
Ph. +39 040 9899082 - Fax +39 040 9890555  
www.eufoton.com - info@eufoton.com



Las imágenes de antes y después de los tratamientos usadas en este folleto han sido cedidas por cortesía de los doctores:  
D. Cassuto MD, A. Crippa MD, R. Dell'Avanzato MD, L. Scrimali MD, Z. Zgaljardic MD, F. Zini MD.

LM

# NUEVO LASEMAR 1500

CUARTA GENERACIÓN LÁSER

# 1500

EL SISTEMA LÁSER 1470 NM  
MÁS AVANZADO Y VERSÁTIL

LIPÓLISIS ASISTIDA POR LÁSER | ENDOLIIFT  
REJUVENECIMIENTO DE LA PIEL FRACCIONAL NO ABLATIVO | CIRUGÍA VASCULAR  
CIRUGÍA GENERAL | GINECOLOGÍA | PROCTOLOGÍA | TERAPIAS MÉDICAS

LASEmaR 1500\* es un avanzado sistema láser portátil de exclusivo diseño italiano para lipólisis asistida por láser, rejuvenecimiento facial con fibra y escáner fraccional, y cirugía vascular.



www.irradia.com.es

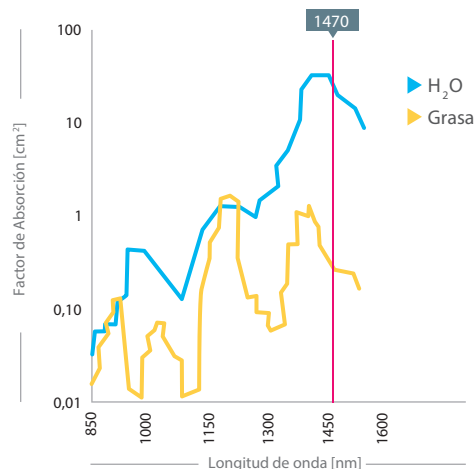
IRRADIA  
salud & belleza

## 1.470 NM: LA LONGITUD DE ONDA ESTÁNDAR DE ORO PARA GRASA Y AGUA

LASEmaR 1500<sup>®</sup> es el láser ideal para cirugía plástica, medicina estética y cirugía endovenosa flebológica. En cirugía plástica y estética, el efecto que provocamos gracias a su afinidad específica es una simple y rápida emulsión de la grasa a través de una lipólisis asistida por láser. La aplicación de bajos niveles de energía aplicados con Endolift añade los claros beneficios del tensado y retracción de la piel.

La tecnología LIGHTSCAN<sup>®</sup> de LASEmaR 1500<sup>®</sup> permite realizar tratamientos de rejuvenecimiento fraccional y mejora de cicatrices, incluidas las de acné.

En cirugía flebológica LASEmaR 1500<sup>®</sup> a 1470nm es conocido como el estándar de oro actual para EVLA (Ablación Láser Endovenosa).



### VENTAJAS

- ▶ Multifuncionalidad - cambiando sus cabezales y los protocolos pre-establecidos, el láser puede usarse inmediatamente para una gran variedad de tratamientos.
- ▶ DPC - Control Dinámico del Pulso, maximización del concepto de fotocoagulación selectiva del agua y de la grasa.
- ▶ Máxima portabilidad - gracias al diseño compacto y ligero del equipo y a su maleta de transporte de tipo trolley.
- ▶ Software - todos los parámetros están preprogramados y son ajustables gracias a su avanzado software, muy intuitivo y fácil de usar.
- ▶ Seguridad- el software permite establecer los parámetros de tratamiento, avisando al operador de su logro con diversas señales acústicas sin distraer su atención del paciente.
- ▶ Autodiagnóstico- el avanzado sistema de seguridad del equipo monitoriza continuamente sus circuitos principales, advirtiendo al usuario de cualquier anomalía e interrumpiendo automáticamente la emisión de láser si es necesario.
- ▶ Sin costes de mantenimiento.
- ▶ Capacidad de trabajo en continuo durante varias horas al día sin ningún problema de sobrecalentamiento.

## APLICACIONES

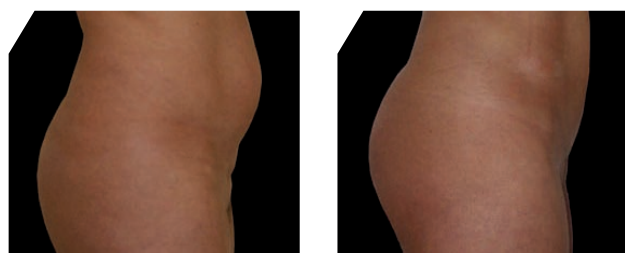
### LIPÓLISIS ASISTIDA POR LÁSER

LASEmaR 1500<sup>®</sup> es un avanzado sistema láser muy eficaz en tratamientos de remodelación ya que al mismo tiempo emulsiona la grasa y tensa la piel del área de tratamiento. Puede aplicarse en cara, cuello, mejillas, abdomen, muslos internos, caderas, glúteos, rodillas, brazos y en todas las pieles fibróticas alteradas por el envejecimiento o por una intervención previa de lipoesultura clásica. Los resultados son muy evidentes desde el primer tratamiento, pero el resultado óptimo se alcanza algunos meses después. Gracias a la acción analgésica y de fotobiomodulación del cabezal Multiterapia, es posible favorecer una rápida reabsorción de los posibles edemas, contusiones y hematomas post intervención que pueden aparecer.

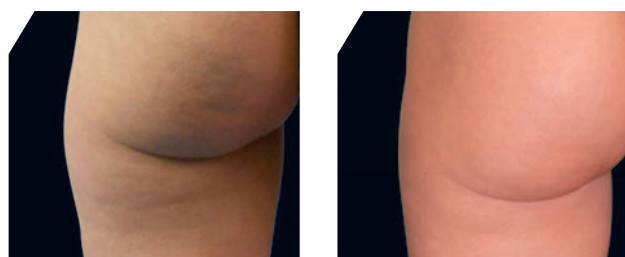
### VENTAJAS

- ▶ Solo anestesia local.
- ▶ Ausencia de incisiones gracias al uso de microcánulas.
- ▶ Gran velocidad de tratamiento por la emulsión inmediata de la grasa.
- ▶ Escaso o nulo daño térmico de los tejidos cercanos.
- ▶ Diferentes kits estériles para diferentes áreas del cuerpo.
- ▶ Baja incapacidad y rápida recuperación de la rutina diaria del paciente.
- ▶ Resultados visibles en una sola sesión.

### CORPORAL: Antes - Después



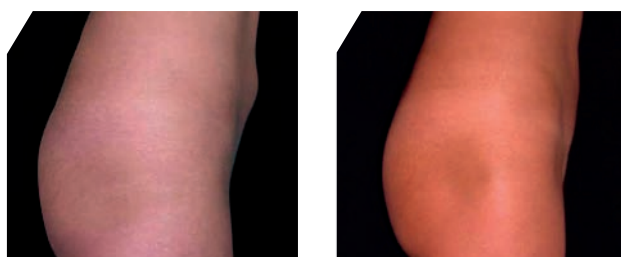
### GLÚTEOS: Antes- Después



### ABDOMEN: Antes- Después



### ABDOMEN, CADERAS Y GLÚTEOS: Antes - Después



### ENDOLIFT

ENDOLIFT<sup>®</sup> es un nuevo procedimiento de láser intersticial que tiene como objetivo provocar un efecto de lifting en la piel. Para ello, sin hacer orificios, se inserta una fibra muy fina en la piel, la emisión láser provoca un efecto inmediato, visible y duradero de tensado de la piel, generación de nuevo colágeno y reestructuración de la piel de la zona tratada.

### BLEFAROPLASTIA INFERIOR CERRADA: Antes - Después



### PAPADA: Antes - Después



### CUELLO: Antes - Después



### CUELLO: Antes - Después



### GINECOLOGÍA

El protocolo LADYLIFT ofrece un tratamiento eficaz y sin efectos adversos de la atrofia vaginal, incontinencia urinaria por esfuerzo y mejora del tono de las paredes vaginales.

Una nueva e innovadora técnica que combina la acción de un láser infrarrojo y del cabezal LADYLIFT para acelerar la producción y la remodelación del colágeno de la mucosa vaginal.

Aplicaciones: rejuvenecimiento vaginal, incontinencia urinaria, atrofia vaginal, relajación vaginal, problemas asociados con las alteraciones postparto, HPV, quistes, sequedad, escozor.

### DERMATOLOGÍA Y MEDICINA ESTÉTICA: REJUVENECIMIENTO FRACCIONAL NO ABLATIVO

LASEmaR 1500<sup>®</sup> permite realizar tratamientos de rejuvenecimiento de la piel fraccional no ablativo a través de su exclusiva tecnología fraccional LIGHTSCAN<sup>®</sup>. El tratamiento se basa en regenerar la piel de forma no invasiva creando una serie de microcolumnas que provocan zonas microtérmicas (MTZ - Zona Micro Térmica) en el tejido objeto de tratamiento, que al estar separadas por tejido sano regenera el tejido muy rápidamente, sin incapacidad y evitando periodos de convalescencia al paciente.

LASEmaR 1500<sup>®</sup> está indicado para:

- ▶ arrugas faciales
- ▶ cicatrices, incluidas las cicatrices de acné
- ▶ lesiones pigmentadas y seniles
- ▶ tratamientos de mejora de la textura, firmeza y tensado de la piel
- ▶ reducción de poros

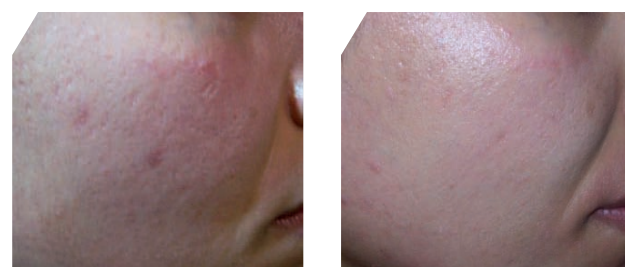
### VENTAJAS

- ▶ Sin anestesia
- ▶ Adecuado para pacientes que quieren tener poca o nula incapacidad
- ▶ Resultados reproducibles, estables y satisfactorios en 3 a 5 sesiones
- ▶ Posibilidad de tratar diversas áreas: cara, cuello, manos, abdomen y escote

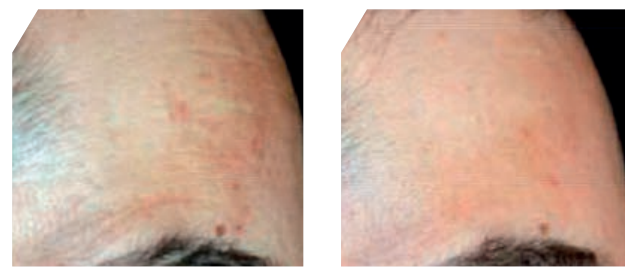
### REMODELACIÓN FRACCIONAL: Antes - Después



### CICATRICES ACNÉ: Antes - Después



### PIGMENTACIÓN - MELASMA: Antes - Después



### LIGHTSCAN 1500



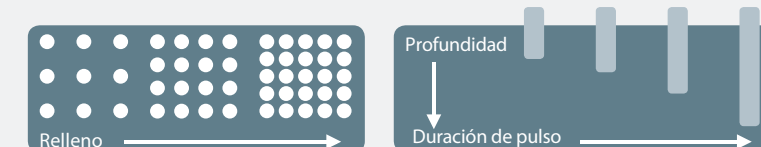
Escáner fraccional computerizado integrado en el sistema con parámetros variables y personalizables de energía, número de spots y densidad de relleno.

### LIGHTSCAN 1500

Avanzado escáner fraccional totalmente parametrizable y personalizable para realizar tratamientos de rejuvenecimiento fraccional de alta precisión.

### VENTAJAS

- ▶ Tamaño, número y densidad de spots ajustable por el usuario.
- ▶ Modo de escaneo lineal o aleatorio.
- ▶ Permite modificar pulsos/fluencia y repetir pulsos (stacking).
- ▶ Sin solapar o superponer píxeles.
- ▶ Tiempo de pixel variable con posibilidad de repetición de pulso.
- ▶ DPC - Control de Pulso Dinámico, maximiza el concepto de fototermólisis fraccional no ablativa.



### ACCESORIOS



### LIPOKIT CON SUCCIÓN

Disponibles diferentes piezas de mano con aspiración. Existen cánulas con diferentes longitudes y tamaños.



### LIPOKIT SIN SUCCIÓN

Disponibles diferentes piezas de mano sin aspiración. Existen cánulas con diferentes longitudes y tamaños.



### CÁNULAS

Disponibles cánulas con diferentes longitudes y tamaños bajo pedido.



### FIBRAS ÓPTICAS

Diferentes calibres ( desde 100 a 1.000 micras), longitudes y puntas (radial, bola, esfera, cónica y plana) están disponibles.

- 1 - estéril, de un solo uso
- 2 - no estéril, varios usos



### CABEZAL LADYLIFT

La ventaja de utilizar un láser de diodo con emisión circular es principalmente el respeto total de los tejidos biológicos en todos los niveles, ya que no produce ablación sino un efecto de fotobiomodulación para ofrecer al paciente una mayor comodidad.

### OTROS ACCESORIOS



MALETA DE TRANSPORTE TIPO TROLLEY  
Para mover de forma fácil y segura el sistema.

### BOMBA DE INFILTRACIÓN

Para anestesia local tumescente.

### KIT DE MANTENIMIENTO DE FIBRAS

Equipado con pelador y tijeras específicas para fibras.

### SISTEMAS DE ENFRIAMIENTO

Fijos, portátiles y de bajo coste.

### LENTE OCULAR PARA PACIENTES

Intraoculares y de un solo uso.

### GAFAS PARA OPERADOR Y PACIENTE